

# Telematici MIPAAF Vitivinicoli

## Gestione, controllo e trasmissione telematica, anche in cloud.

**SISTEMA ENOLOGIA SOFTWARE E SERVIZI PER LE IMPRESE DEL VINO.**



Nell'ambito delle soluzioni Sistemi dedicate alle aziende vitivinicole, viene distribuito il nuovo modulo **Telematici MIPAAF Vitivinicoli**.

La soluzione permette di gestire la **dematerializzazione dei registri di carico/scarico del settore vitivinicolo**, introdotta dal **MIPAAF** (Ministero delle Politiche Agricole Alimentari e Forestali) con Decreto 293 del 20/03/2015.

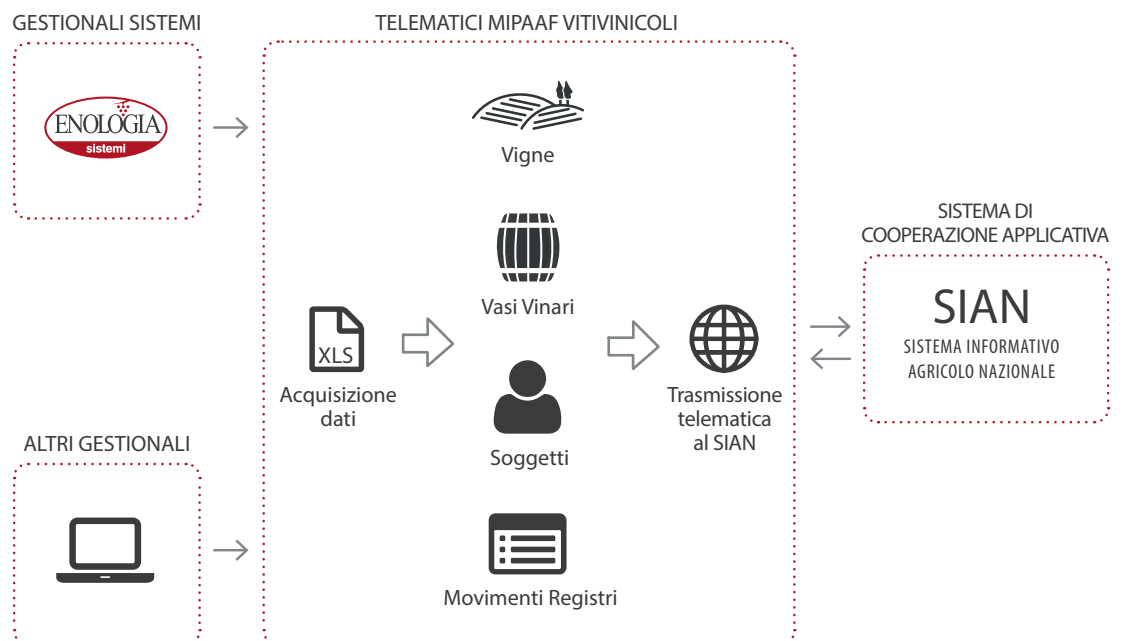
La dematerializzazione riguarda i soggetti che già attualmente sono tenuti a compilare i registri cartacei di carico/scarico relativi all'intero **ciclo produttivo vitivinicolo**, dall'ingresso delle uve in cantina alla commercializzazione dei prodotti finiti.

Sono telematizzate le **movimentazioni relative ai Prodotti vitivinicoli**, per tutte le fasi produttive: pigiatura/pressatura, vinificazione, pratiche enologiche, imbottigliamento, acquisto/vendita, ecc.

La trasmissione telematica dei dati avviene nell'ambito del **SIAN** ("Sistema Informativo Agricolo Nazionale", portale telematico del Ministero), tramite il metodo dei web services.

Per gli Utenti **ENOLOGIA** la soluzione è **integrata nel sistema gestionale** e sarà distribuita in aggiornamento, a completamento delle attuali funzionalità relative agli adempimenti normativi cartacei.

La soluzione Telematici MIPAAF Vitivinicoli installata in configurazione **stand-alone**, disponibile anche in **cloud**, prevede l'acquisizione dati da fonti esterne, tramite specifici tracciati Excel pubblicati da Sistemi.



# Telematici MIPAAF Vitivinicoli

## FUNZIONALITÀ

### Tabelle di codifica ministeriali e Anagrafiche

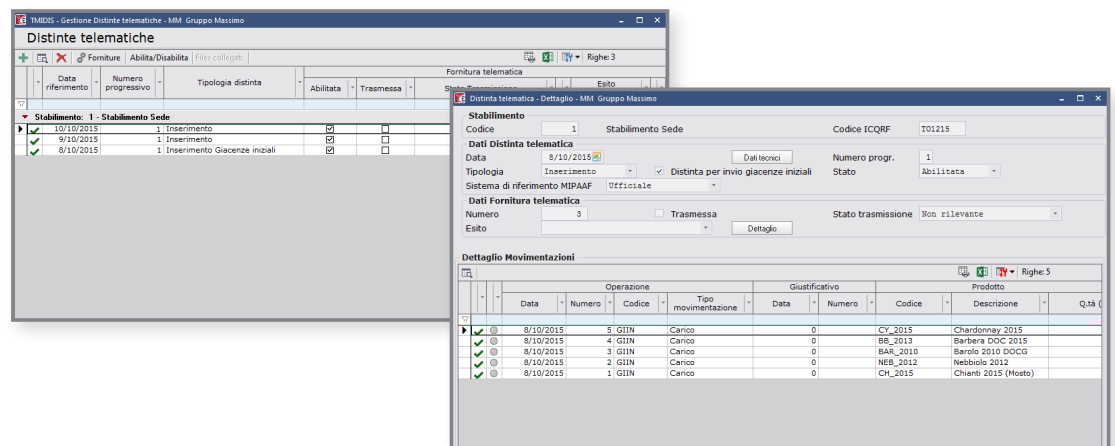
Le tabelle di codifica ministeriali vengono distribuite ed aggiornate da Sistemi.

Fra le Anagrafiche, particolare importanza assumono i Soggetti (clienti/fornitori/committenti), la cui gestione è implementata per poter controllare e trasmettere automaticamente i dati al SIAN.

### Gestione Distinte telematiche

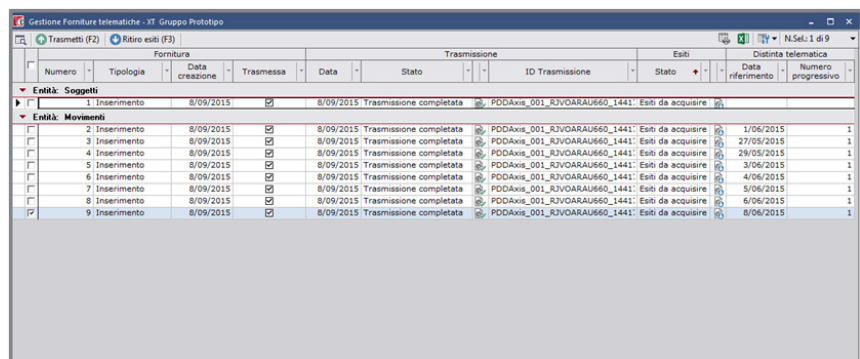
La gestione permette di organizzare le movimentazioni di carico/scarico giornaliera acquisite dal sistema gestionale, finalizzate alla comunicazione dei registri telematici.

Un sistema centralizzato di controlli permette di verificare la correttezza di tutte le informazioni gestite nelle movimentazioni telematiche, facendo riferimento alle casistiche e le codifiche dei dati come da specifiche tecniche ministeriali.



### Gestione Forniture telematiche

Le Forniture telematiche permettono di organizzare ed automatizzare tutte le operazioni di scambio dati con il SIAN: dall'invio delle anagrafiche soggetti e movimenti registri, all'acquisizione degli esiti e risposte, che possono essere verificati in dettaglio.



### Elaborazioni e liste di controllo

Diverse elaborazioni e funzionalità permettono di controllare le informazioni da trasmettere al SIAN: soggetti anagrafici, movimentazioni di carico/scarico dei registri, giacenze dei prodotti, ecc.